

## 溫馨提示

- ◇ 請提前預約檢查。
- ◇ 請攜帶醫生轉介信，身份證/護照或有效的香港旅遊簽證於檢查前 15 分鐘到本中心登記。
- ◇ 如未能出席，請在辦公時間上午 8 時至下午 4 時致電通知本中心。
- ◇ 當黑色暴雨警告生效 / 八號或以上風球懸掛，請聯絡本中心，以便重新安排檢查日期。
- ◇ 另設有多項健康檢查計劃，詳情請查看本院網站。

參考資料: [www.21.ha.org.hk/smartpatient](http://www.21.ha.org.hk/smartpatient)

生效日期: 二零二二年三月一日

PFE-EPI-3-C-015



- 本院設有「八達通」時鐘泊車服務
- 綠色專線: 2, 17M, 25M, 46, 70,
- 紅色非專線 旺角往新蒲崗/黃大仙/九龍城
- 公共巴士: 1, 1A, 2A, 6D, 7B, 9, 12A, 13D, 16, 24, 27, 42, 95, 98C, 113, 203E, 296C, N216
- 港鐵
  - ※ 樂富: 可換乘的士約五分鐘到達
  - ※ 旺角: 可換乘非專線小巴至露明道口
  - ※ 宋皇台: B1 出口, 可步行 5-10 分到達
- 東鐵
  - ※ 旺東可換乘的士約五分鐘到達
  - ※ 九龍塘可換乘專線小巴 25M 至界限街
- 復康巴士: (852) 2817 8154



St. Teresa's Hospital  
聖德肋撒醫院

## 經食道心臟超聲波檢查 Transesophageal Echocardiography (TEE)

### Examination Information

### 程序簡介



## 經食道心臟超聲波檢查



### 體檢及診斷中心

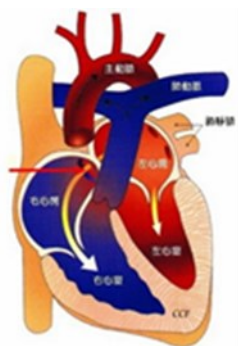
聖德肋撒醫院主樓一樓

電話: (852) 2200 3155

辦公時間: 08:00-16:00 (星期一至星期六)

### 簡介

經食道心臟超聲波檢查(TEE)是心臟超聲波的一種，是經食道放入超聲波探測器喉管（喉管從口腔至食道的方向放入），利用超聲波通過食道壁，進行心臟功能與結構檢查。食道超聲波主要用於診斷先天性心臟病、心臟腫瘤或血塊、心瓣發炎等。



### 檢查前的準備

- ※ 醫生會向您及家屬詳細解釋檢查的目的、過程及風險，並簽署同意書。
- ※ 檢查前六小時禁食。
- ※ 醫護人員會查詢您的病歷，例如曾否有吞嚥困難、接受放射治療、胸或頸部手術、對麻醉藥物產生過敏反應等。
- ※ 醫護人員會為您注射靜脈輸液。
- ※ 門診病人需安排親友陪同。

### 檢查過程

1. 護理人員會為您接駁血壓、血含氧量檢測儀及心律監察儀。如有假牙，必須除下。
2. 整個過程大概需時 15 至 30 分鐘。
3. 您會被安排左側臥，醫生會在您的喉嚨噴上局部麻醉劑及注射鎮靜藥物。然後醫生會將超聲波喉管放入您的口中，慢慢地進入食道。請遵從指示作吞嚥動作，使喉管能順利進入食道。如有唾液，可任由其自然流出；請勿吞嚥唾液，以免哽喉。

### 檢查後護理

1. 喉部的麻醉藥效力將持續一小時，請勿立即漱口及飲食。
2. 若鎮靜藥效力已過及已清醒，可安排出院。如當日曾接受鎮靜藥物注射，切勿駕駛、操作機器、喝酒或服食其他鎮靜藥物。
3. 出院後，如有任何不適，請立即返回醫院或到附近急症室求醫。
4. 報告將於覆診時經醫生解釋。

### 風險

- ※ 嚴重的併發症約 0.3%，包括刺穿食道、心律失常，心力衰竭，哽喉等。死亡率大約是 0.01%。
- ※ 您可能會感覺喉嚨痛，少量食道出血。一兩天內會自然減退。

\* 如有任何查詢，歡迎與你的醫生聯絡。

聖德肋撒醫院, 太子道 327 號

電話: (852)-22003434

網址: [www.sth.org.hk](http://www.sth.org.hk)